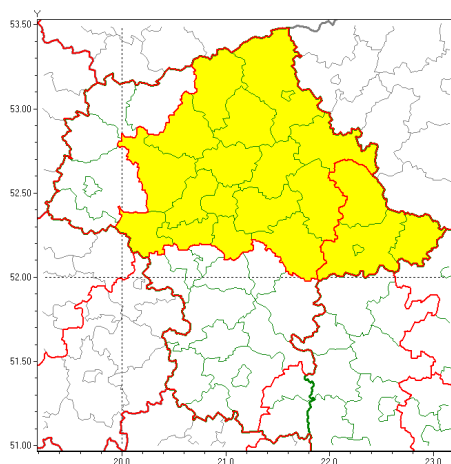


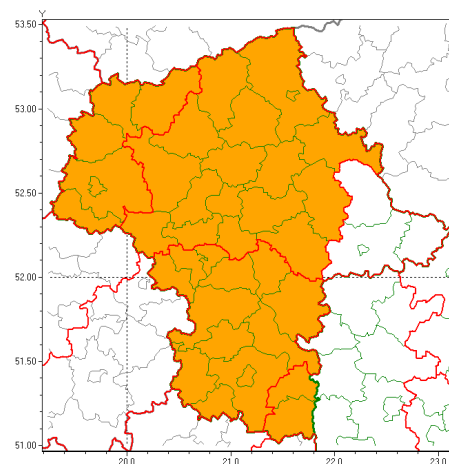


Zasięg ostrzeżeń w województwie

Burze  
2020-08-30 07:24



Burze z gradem  
2020-08-30 07:24



**WOJEWÓDZTWO MAZOWIECKIE**  
**OSTRZEŻENIA METEOROLOGICZNE ZBIORCZO NR 147**  
**WYKAZ OBLICZONYCH OSTRZEŻEŃ**  
**o godz. 07:24 dnia 30.08.2020**

Zjawisko/Stopień zagrożenia	Burze z gradem/2
Obszar (w nawiasie numer ostrzeżenia dla powiatu)	powiaty: białobrzeski(74), ciechanowski(62), garwoliński(84), gostyniński(62), grodziski(66), grójecki(74), kozienicki(84), legionowski(69), makowski(68), miński(74), mławski(61), nowodworski(64), ostrołęcki(68), Ostrołęka(68), ostrowski(72), otwocki(72), piaseczyński(69), Płock(62), płocki(62), płoński(63), pruszkowski(65), przasnyski(66), przysuski(74), pułtuski(69), Radom(78), radomski(78), sierpecki(57), sochaczewski(65), szydlowiecki(77), Warszawa(66), warszawski zachodni(63), węgrowski(75), wołomiński(69), wyszkowski(71), uromiński(59), yardowski(67)
Ważność	od godz. 18:00 dnia 30.08.2020 do godz. 01:00 dnia 31.08.2020
Prawdopodobieństwo	80%
Przebieg	Prognozuje się wystąpienie burz z opadami deszczu do 40 mm, oraz porywami wiatru do 110 km/h. Miejscami grad.
SMS	IMGW-PIB OSTRZEŻENIA: BURZE Z GRADEM/2 mazowieckie (36 powiatów) od 18:00/30.08 do 01:00/31.08.2020 deszcz do 40 mm, porywy do 110 km/h, grad. Dotyczy powiatów: białobrzeski, ciechanowski, garwoliński, gostyniński, grodziski, grójecki, kozienicki, legionowski, makowski, miński, mławski, nowodworski, ostrołęcki, Ostrołęka, ostrowski, otwocki, piaseczyński, Płock, płocki, płoński, pruszkowski, przasnyski, przysuski, pułtuski, Radom, radomski, sierpecki, sochaczewski, szydlowiecki, Warszawa, warszawski zachodni, węgrowski, wołomiński, wyszkowski, uromiński i yardowski.
RSO	Woj. mazowieckie (36 powiatów), IMGW-PIB wydał ostrzeżenie drugiego stopnia o burzach z gradem



<b>Uwagi</b>	Z uwagi na dynamiczną sytuację meteorologiczną ostrzeżenie może ulec aktualizacji.
<b>Zjawisko/Stopień zagrożenia</b>	Burze/1
<b>Obszar (w nawiasie numer ostrzeżenia dla powiatu)</b>	powiaty: ciechanowski(61), legionowski(68), łosicki(76), makowski(67), miński(73), nowodworski(63), ostrołęcki(67), Ostrołęka(67), ostrowski(71), płoński(62), przasnyski(65), pułtowski(68), Siedlce(76), siedlecki(76), sochaczewski(64), sokołowski(75), Warszawa(65), warszawski zachodni(62), węgrowski(74), wołomiński(68), wyszkowski(70)
<b>Ważność</b>	od godz. 03:40 dnia 30.08.2020 do godz. 09:00 dnia 30.08.2020
<b>Prawdopodobieństwo</b>	80%
<b>Przebieg</b>	Prognozuje się wystąpienie burz z opadami deszczu do 30 mm, oraz porywami wiatru do 80 km/h.
<b>SMS</b>	IMGW-PIB OSTRZEŻA: BURZE/1 mazowieckie (21 powiatów) od 03:40/30.08 do 09:00/30.08.2020 deszcz do 30 mm, porywy do 80 km/h. Dotyczy powiatów: ciechanowski, legionowski, łosicki, makowski, miński, nowodworski, ostrołęcki, Ostrołęka, ostrowski, płoński, przasnyski, pułtowski, Siedlce, siedlecki, sochaczewski, sokołowski, Warszawa, warszawski zachodni, węgrowski, wołomiński i wyszkowski.
<b>RSO</b>	Woj. mazowieckie (21 powiatów), IMGW-PIB wydał ostrzeżenie pierwszego stopnia o burzach
<b>Uwagi</b>	Brak.
<b>Zjawisko/Stopień zagrożenia</b>	Burze z gradem/2
<b>Obszar (w nawiasie numer ostrzeżenia dla powiatu)</b>	powiaty: białobrzeski(73), garwoliński(83), grodziski(65), grójecki(73), kozienicki(83), lipski(78), otwocki(71), piaseczyński(68), pruszkowski(64), przysuski(73), Radom(77), radomski(77), szydlowiecki(76), zwoleński(79), żyrardowski(66)
<b>Ważność</b>	od godz. 00:00 dnia 30.08.2020 do godz. 09:00 dnia 30.08.2020
<b>Prawdopodobieństwo</b>	85%
<b>Przebieg</b>	Prognozuje się wystąpienie burz z opadami deszczu do 30 mm, oraz porywami wiatru do 100 km/h. Miejscami grad.
<b>SMS</b>	IMGW-PIB OSTRZEŻA: BURZE Z GRADEM/2 mazowieckie (15 powiatów) od 00:00/30.08 do 09:00/30.08.2020 deszcz do 30 mm, porywy do 100 km/h, grad. Dotyczy powiatów: białobrzeski, garwoliński, grodziski, grójecki, kozienicki, lipski, otwocki, piaseczyński, pruszkowski, przysuski, Radom, radomski, szydlowiecki, zwoleński i żyrardowski.
<b>RSO</b>	Woj. mazowieckie (15 powiatów), IMGW-PIB wydał ostrzeżenie drugiego stopnia o burzach z gradem
<b>Uwagi</b>	Brak.
<b>Dyrektor synoptyk IMGW-PIB</b>	Michał Folwarski



Instytut Meteorologii i Gospodarki Wodnej - Państwowy Instytut Badawczy

**Centralne Biuro Prognoz Meteorologicznych w Warszawie**

01-673 Warszawa ul. Podleńska 61

tel: 22 5694151, kom. 781774153, fax: 022-5694151

email: [meteo.warszawa@imgw.pl](mailto:meteo.warszawa@imgw.pl)

www: [www: www.imgw.pl](http://www.imgw.pl)

Opracowanie niniejsze i jego format, jako przedmiot prawa autorskiego podlega ochronie prawnej, zgodnie z przepisami ustawy z dnia 4 lutego 1994r o prawie autorskim i prawach pokrewnych (dz. U. z 2006 r. Nr 90, poz. 631 z późn. zm.).

Wszelkie dalsze udostępnianie, rozpowszechnianie (przedruk, kopiowanie, wiadomości sms) jest dozwolone wyłącznie w formie dosłownej z bezwzględnym wskazaniem źródła informacji tj. IMGW-PIB.